

Schrader Apparatebau GmbH



Unternehmenspräsentation



- 1963** Gründung der Schrader Apparatebau GmbH
- 1969** Gründung der Schrader Verfahrenstechnik GmbH
- 1980** Gründung der Schrader Rohrleitungsbau GmbH
- 1990** Erwerb des heutigen Firmengeländes mit 45.000m² Fläche und 12.000m² Hallen in Ennigerloh
- 1996** Gründung der Schrader T+A Fahrzeugbau, Beckum-Vellern
- 1997** Erwerb des Werkes Ellinghaus, Beckum durch die Schrader T+A Fahrzeugbau GmbH
- 2007** Erwerb der Anlagen- und Kraftwerksrohrleitungsbau GmbH, Greifswald (kurz: AKB Greifswald) durch die Schrader Rohrleitungsbau GmbH



Die Standorte Ennigerloh und Vellern befinden sich im Nordosten von Nordrhein-Westfalen in der Nähe von Münster

Nahe der Autobahn A2 zwischen Dortmund und Bielefeld

Gute Verkehrsanbindung durch die Autobahnen A1 und A2 sowie Datteln-Hamm-Kanal und Dortmund-Ems-Kanal

Greifswald liegt an der Ostseeküste zwischen Rostock und der polnischen Grenze

Betriebsgelände

Ca. 45.000m² Grundstücksfläche

12.000m² Hallenfläche (teilweise verpachtet)

1.000m² Bürofläche (teilweise verpachtet)

Fertigungskapazitäten

Max. Kranhakenhöhe 23m

Max. Traglast 100t

Selbstgenutzte Hallenfläche 4.000m²

Beizen

Im Sprühverfahren

Tauchbecken



Zulassungen / Zertifizierungen

DIN EN ISO 9001:2000

AD2000-HP0

EN 729-2

WHG

Schwerpunkte

Druckgeräte nach AD2000-Regelwerk, ASME (kein U-Stamp)

Rohrbündelwärmeübertrager

Flachrohrwärmeübertrager

Sonderapparate

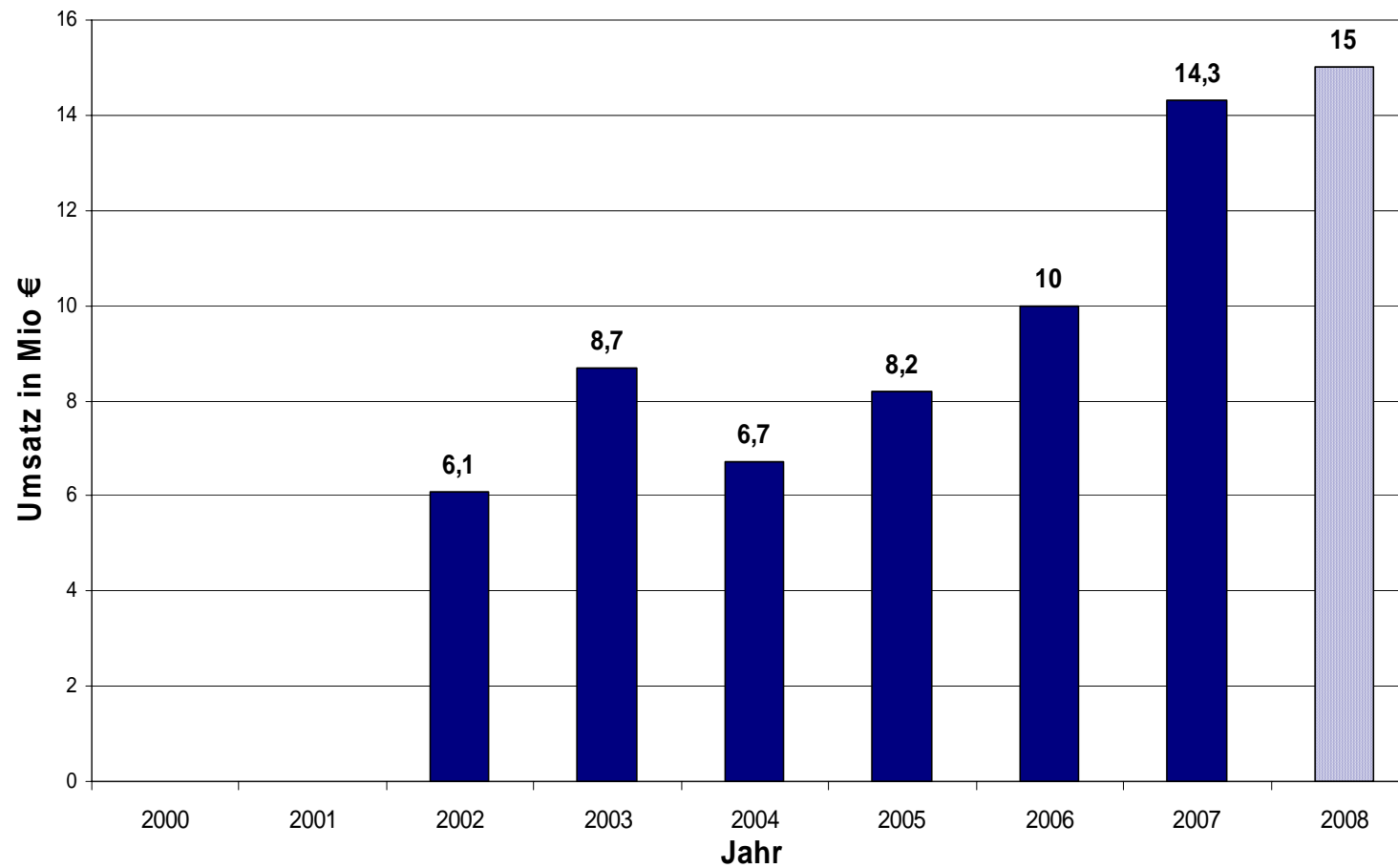
Es werden ausschließlich folgende Stähle verarbeitet:

Austenitische, vollaustenitische, ferritische und martensitische Edelstähle

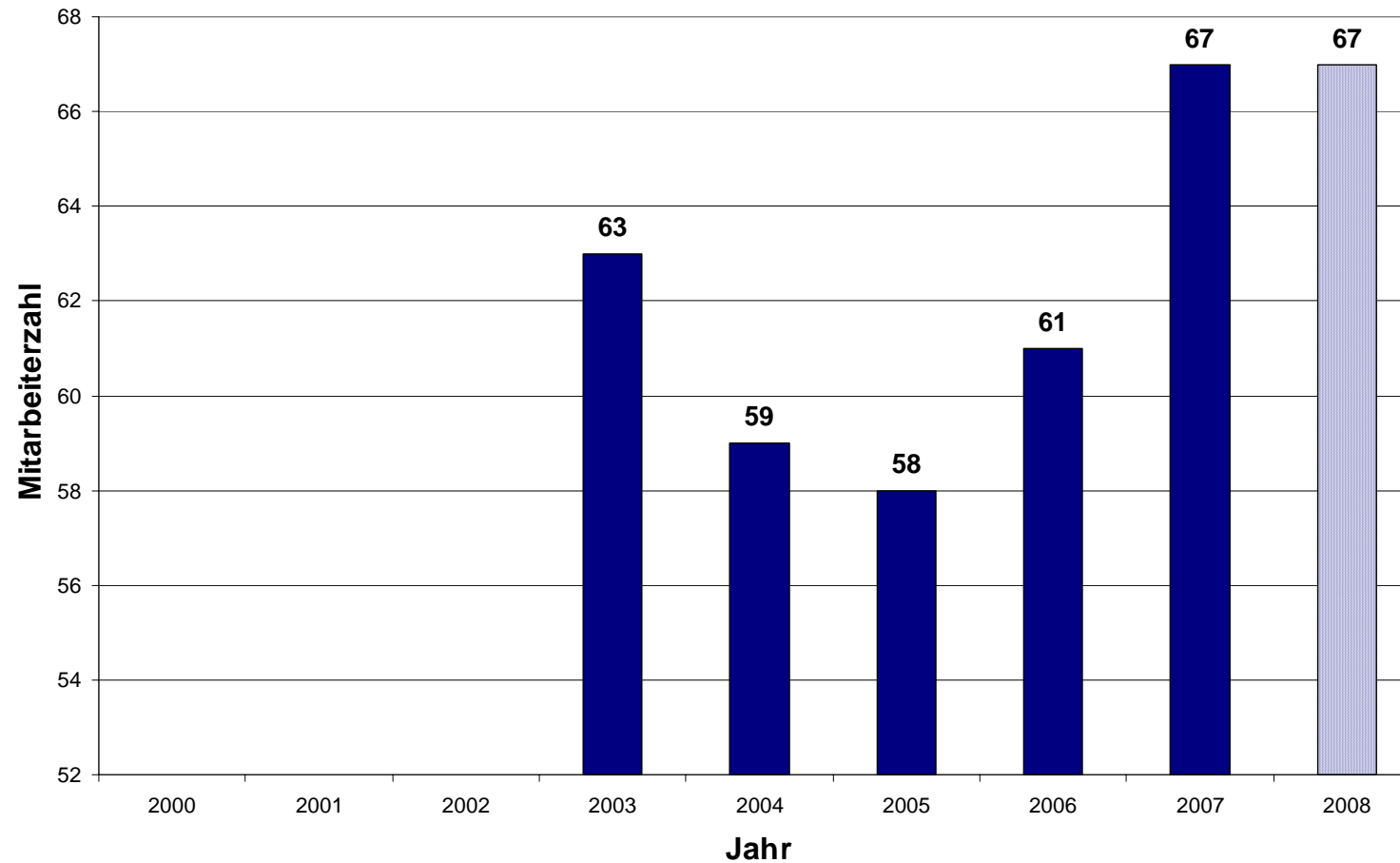
Reinnickel

Nickel-Basis-Legierungen Hastelloy, Incolloy, Inconel, Monel, etc.

Duplexstähle



Entwicklung der Mitarbeiterzahl



Siemens AG, Power Generation

Abgasdiffusoren für Gasturbinen

Balcke Dürr GmbH

Powerseps[®] (Wasserabscheider zur Leistungssteigerung in Kraftwerken)

Julius Montz GmbH

Wärmetauscher, Kolonnen, Separatoren, u. a. für Bio-Ethanolanlagen

Evonik Degussa GmbH

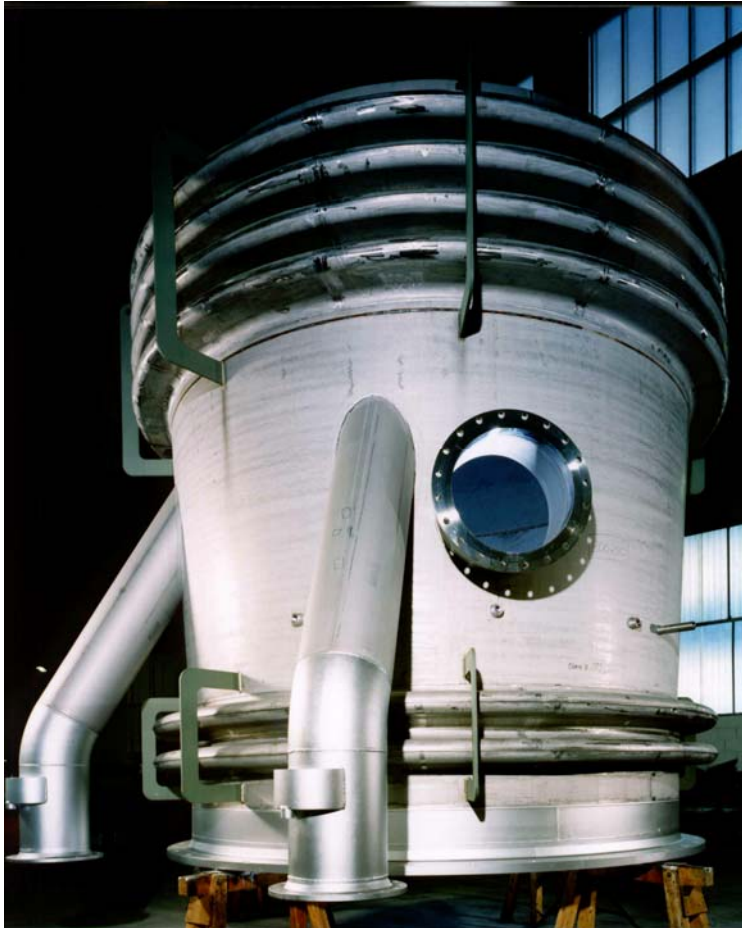
Wärmetauscher aus Werkstoff 1.4462 (Duplex)

Bayer AG

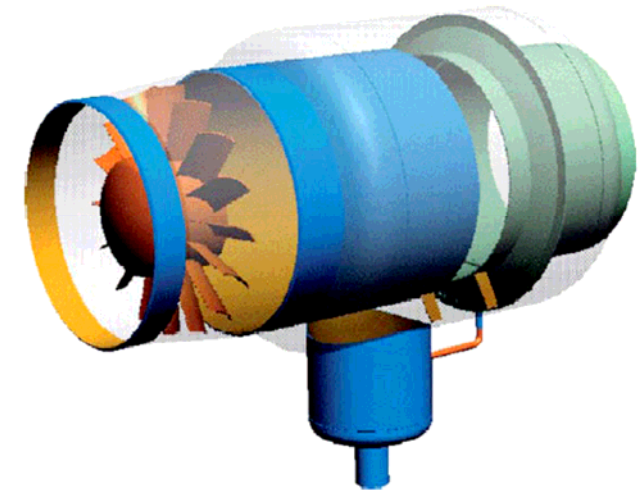
Wärmetauscher & Fermenter

MAN Ferrostaal Industrieanlagen GmbH

Wärmetauscher, Kolonnen, Separatoren für die petrochemische Industrie nach ASME Code



Abgasdiffusor für eine Gasturbine



Powerseps®
(Wasserabscheider zur
Leistungssteigerung in
Kraftwerken)

Referenzen - Chemie



Links: Verdampferanlage als Kompakt-Unit für Verzinnungsanlage

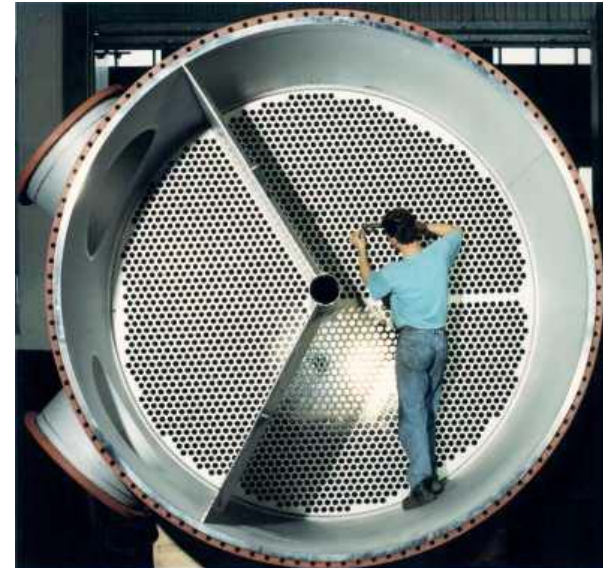
Rechts: Ober- und Unterteil eines Reaktors zur Silicagelherstellung

Unten:
Absorptionskolonne für Kunststoffherzeugende Industrie
Länge : 45m
Gewicht: 95to

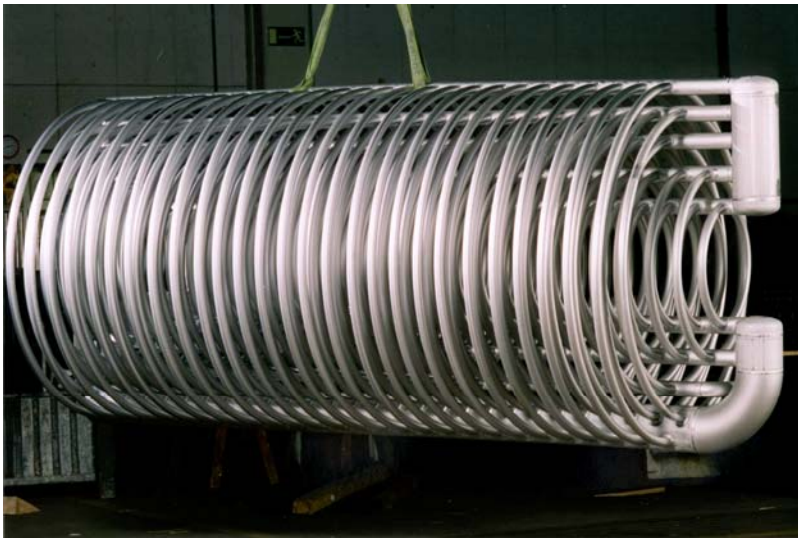




Reaktor zur Polymerisation



Reaktor mit Titan-Berohrung in Meerwasser-entsalzungs-anlage



Links oben:
Kühlschlangen für Gefriertrockner

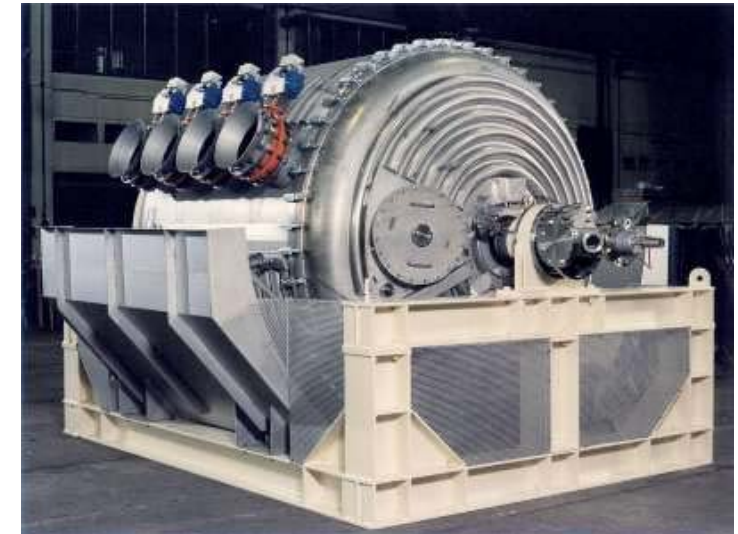
Rechts unten:
Rauchgas-wärmetauscher

Links unten:
Wärmetauscher





Links:
Oberteil eines
Karussell-
Extraktors zur
Herstellung von
Rizinusöl



Rechts oben:
Trommeltrockner
zur Trocknung
von Kaffee



Rechts unten:
Fermenter zur
Erzeugung von
Maisprodukten
für die
Nahrungsmittel-
industrie



CIP-Behälter in Pharmaqualität